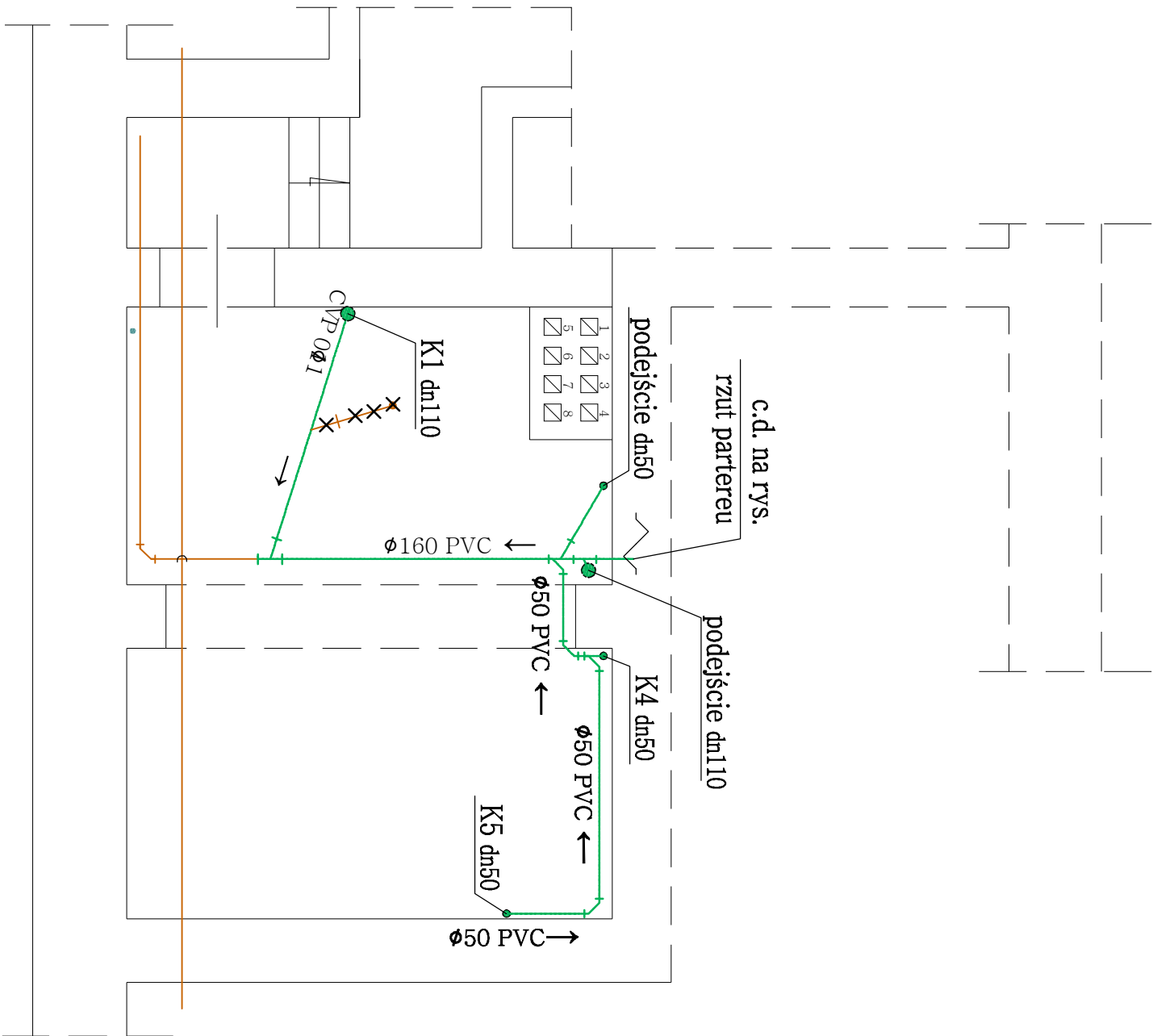


Rzut piwnic

skala 1:50



OZNACZENIA:

- Ø 50PVC
proj. przewód wewn. inst. kanalizacji sanitarnej PVC
prowadzony po ścianie
- - - Ø 50PVC
proj. przewód wewn. inst. kanalizacji sanitarnej PVC
prowadzony w posadzce i w przestrzeni sufitu podwieszonoego
- K2 dn110
projektowane pionowy kanalizacyjny PVC
- istniejący przewód wewn. inst. kanalizacji sanitarnej
podlegający przebudowie
- X — X —
istn. stalowy przewód wody zimnej – do demontażu

<u>Investor:</u> Powiat Wałbrzyski Al. Wyzwolenia 20-24 58-300 Wałbrzych		<u>Pracownia:</u> P ION 58-100 Świdnica, ul. Wałbrzyska 23/27 tel. 603-123-624	
<u>Temat:</u> Przebudowa toalet w budynku Zespołu Szkół im. M. Skłodowskiej-Curie przy ul. Kolejowej 2 w Szczawnie Zdroju.		<u>Skala:</u> 1:50	
<u>Tytuł rysunku:</u> Rzut piwnic – wewnętrzna instalacja kanalizacji sanitarnej		<u>Rys. nr:</u> IS-4	
<u>Projektant:</u>	inż. Waldemar Szumski nr upr. 263/71/Wm	<u>Podpis:</u>	
<u>Sprawdzający:</u>	mgr inż. Alicja Koszewan upr. bud. nr LBS/0062/POOS/11	<u>Podpis:</u>	
<u>Współpraca:</u>	inż. Piotr Wajsborg	<u>Podpis:</u>	